

칠갑산 일대의 포유류 분포

김 원 명 · 조 용 구

국립환경과학원

The Distributions of Mammals at Mt. Chilgap

KIM, Won-Myong · Young-Gu JOE

National Institute of Environment Research

ABSTRACT

The survey for mammals was investigated in August 2009 in the Mt. Chilgap. A total of 15 species were recorded in this survey; *Nyctereutes procyonoides*, *Hydropotes inermis*, *Felis bengalensis*, *Lutra lutra*, *Sciurus vulgaris*, *Mogera wogura*.

Key words : mammals, Mt. Chilgap

서 론

조사지역인 칠갑산은 행정구역상 충청남도 청양군 대치면, 정산면, 장평면의 경계를 이루는 산이다. 본 연구는 칠갑산 일대에서 서식하는 포유류의 종 및 다양성을 파악하고, 이를 바탕으로 본 지역 내에서 자연환경 관련 정책 수립시 기초자료로 활용하기 위해 수행하였다.

조사 지역 및 방법

1. 조사 지역

현지 조사지역인 칠갑산(561m)은 행정구역상 충청남도 청양군 대치면, 정산면, 장평면의 경계에 있는 산으로 도립공원으로 지정되어 있다. 조사는 칠갑산 일대의 포유류를 조사하였다. 조사지역은 Fig. 1과 같다.

2. 조사 기간 및 방법

1) 조사기간

조사 기간은 사전 조사를 포함해서 2009년 8월 21일에 현지조사를 수행하였다. 조사 대상은 칠갑

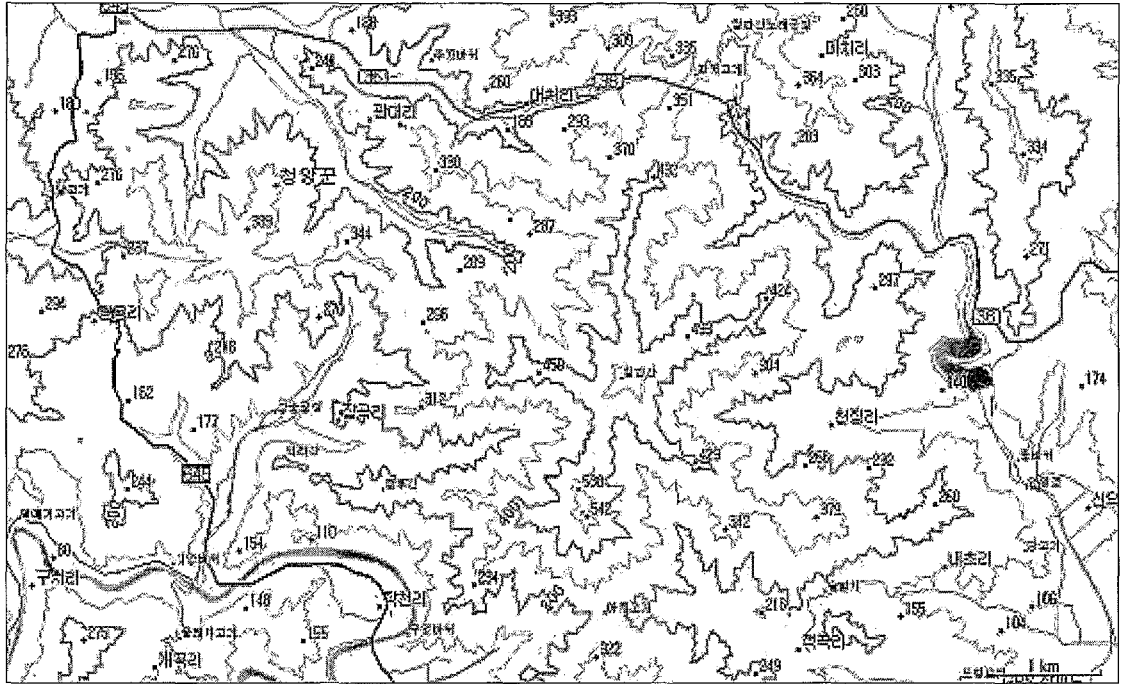


Fig. 1. Map of the research area.

산 일대 및 야산이나 농경지에서 관찰되는 모든 포유류와 인가 주변 방사된 종도 포함하였다.

2) 조사방법

현지 조사를 원칙으로 하며, 문헌조사 및 청문조사 등도 병행하였다. 조사 방법으로는 직접관찰법, 필드사인법(죽적조사), 트랩법 등으로 종을 확인하였다.

(1) 직접관찰법

현지 조사 시 포유류가 관찰되면 쌍안경을 이용하여 종을 분류하고, 목격 장소의 정확한 위치를 파악하여 자세히 기록하였다.

(2) 필드사인법(죽적 조사)

대부분의 포유류는 야행성이므로 전날 또는 새벽에 이동하면서 생긴 죽적 및 배설물 등을 관찰하여 종을 구분하였다. 사망한 포유류의 경우, 사진 및 정확한 위치(GPS)를 자세히 기록한다. 특히 포유류의 출몰 가능성이 높은 지역(모래, 진흙, 습지 등)은 죽적, 배설물, 식흔 등을 조사하였다.

(3) 트랩법

직접관찰, 필드사인법에 의해 동정이 어려운 설치류의 경우 트랩법을 사용하였다. 트랩은 하루 이상 설치하여 다음날 아침에 회수하여 포획된 종을 확인하였다.

조사결과 및 고찰

본 조사지역인 칠갑산에 서식이 확인된 종은 총 5목 9과 15종이었다(Table 2). 현지에서 조사된 종으로는 두더지, 너구리, 삥, 족제비, 오소리, 고라니, 멧돼지, 수달, 멧토끼, 청설모, 다람쥐, 등줄쥐 등 총 15종이 직접조사와 청문조사를 통하여 확인되었다. 현지 조사에서 많은 포유류 종은 관찰되지 않았으나, 멸종위기종인 삥과 수달이 관찰되는 등 다양한 포유류종이 서식하고 있는 것으로 조사되었다.

1. 식충목(Order Insectivora)

두더지과(Talpidae)의 두더지는 터널 모양의 이동 흔적 유무를 확인하여 서식 여부를 확인하였으며, 조사지역중 칠갑산의 농경지 주변에 걸쳐 서식하는 것이 확인되었다. 우리나라에 서식하는 두더지는 러시아 연해주 남부, 중국 동북부, 일본 등에 분포하며, 전국의 산림과 농경지에서 서식하며, 개체수가 감소하는 추세에 있다(유병호, 2000).

2. 식육목(Order Carnivora)

개과(Canidae), 고양이과(Felidae), 족제비과(Mustelidae) 등이 관찰되었다. 개과는 너구리가 서식하는 것으로 확인되었다. 너구리는 관목이 우거지고 저지대에 서식하며 산 정상 부근과 산지의 산림에서 거의 서식하지 않는다. 주로 하천이나 호수 주변의 갈대나 띠 군락이 있는 곳을 선호하며, 관목림이나 작은 나무가 산재하는 초지가 있는 농경지 부근, 산지, 산림, 산장 등의 인가 근처에도 자주 출몰하며, 한라산을 제외한 전국의 국립공원 지역이나 산지에 널리 분포한다(원병오 등, 2002).

고양이과는 삥이 칠갑산 정상 부근에서 족흔이 관찰되었다. 족제비과로는 수달, 오소리, 족제비 등이 관찰되었다. 수달은 수질오염과 깊은 관계를 갖고 있는 천연기념물이며, 멸종위기종으로서 칠갑산 외부를 감싸고 흐르는 지천에 서식 흔적이 관찰되었다. 산 중간층에서 발견되는 오소리는 주로 나무 뿌리, 과실, 종자 및 곤충, 뱀, 쥐, 토끼 등을 주식으로 하고 있는 잡식성 동물이다. 그러나 오소리의 쓸개를 구하기 위한 밀렵행위가 좀처럼 줄지 않고 동면장소가 파괴되고 있는 종이다. 인가 및 농경지 주변에서 주로 발견되는 족제비는 들쥐를 포식하며, 여름에는 장과류의 열매도 먹는다. 만주, 연해주, 제주도, 쓰시마 섬 등에 분포하는 것으로 알려졌다.

3. 우제목(Order Artiodactyla)

멧돼지과(Suidae), 사슴과(Cervidae)가 관찰되었다. 멧돼지는 활엽수림이 우거진 계곡부에서 관찰되었다. 멧돼지는 야행성 잡식동물인데, 환경여건에 따라 서식지를 이동하며 도토리, 칩뿌리, 고구마, 감자 등의 구근류와 지렁이, 개구리, 가재, 들쥐 등의 동물성을 모두 주식으로 하는 한국특산아종이며, 농작물에 피해를 주고 있는 수렵 대상종이기도 하다.

고라니는 농경지나 인접한 산림에서 가장 많이 서식하고 있는 종으로 족적 및 배설물 및 식흔 등 서식 흔적을 다수 관찰하였다. 고라니는 전세계에서 우리나라와 중국 일부 지역에만 서식하는 종으로 우리나라의 경우, 제주도를 제외한 전국적으로 개체수가 풍부하여 수렵동물로 지정되어 있지만, 중국고라니는 밀렵과 서식지 파괴로 인하여 개체군이 급격히 감소하여 국가보호동물로 지정하여 보

호판리 대책을 마련하고 있으나, 지속적으로 감소하고 있는 실정이다. 고라니는 야산의 중턱 이하 산기슭이나 강기슭, 역새가 무성한 황무지, 풀숲 등지에 살며, 계절에 따라 사는 장소를 옮긴다. 노루는 주로 높은 산림지대에 서식하며, 판목과 교목의 어린 싹과 잎, 초본류, 과실 등을 주식으로 하는 초식성 포유동물로서 감소 추세중이다.

4. 토끼목(Order Lagomorpha)

토끼과(Family Leporidae) 멧토끼의 식혼과 배설물이 낮은 산록에서 관찰되었다. 멧토끼는 우리나라 전역의 야산, 평야, 농경지에서 산악 삼림 지대에 이르는 다양한 환경에 서식한다. 초식성으로 식물의 종자나 줄기를 즐겨 먹으며, 겨울철 먹이가 부족한 시기에는 어린 나무의 껍질을 먹기도 한다(원병오 등, 2002).

5. 설치목(Order Rodentia)

다람쥐과(Sciuridae)와 쥐과(Muridae)가 확인되었다. 다람쥐에서는 청설모와 다람쥐가 관찰되었다. 청설모는 저지대 삼림에서 아고산 지대 산림에 걸쳐 두루 서식하고, 다람쥐는 주로 계곡부를 중심으로 서식하고 있다. 청설모는 특히 침엽수림을 선호하며, 주로 나무 위에서 활동하며, 지상에서 활동하는 시간은 매우 적다(원병오 등, 2002). 쥐과는 생쥐, 멧발쥐, 등줄쥐가 청문조사되었다.

고 찰

본 조사 결과, 칠갑산에 서식하고 있는 포유동물은 총 15종인 것으로 조사되었다. 칠보산은 해발 561m로 높은 산은 아니지만 주봉을 중심으로 주변에 산들이 중첩되어 있고, 계곡이 발달하고 임상이 좋아 면적에 비하여 상대적으로 포유류의 종수가 풍부한 것으로 조사되었다. 하지만 도립공원으로 지정되어 있어 많은 등산객들로 인한 간섭이 포유류의 생활에 영향을 줄 수 있을 것으로 사료된다. 특히 칠갑산 주변의 지천과 장곡천 등 하천에 서식하는 수달의 경우, 여름철 행락객의 증가로 인하여 서식에 일시적인 영향을 줄 수 있을 것으로 판단된다. 칠갑산 포유류의 지속적이고 안정적인 서식을 위해서는 등산로와 하천의 일정지역에 대한 휴식년제를 도입하여 인간과 야생동물이 공존할 수 있는 공간을 마련해야 할 것으로 생각된다.

Table 1. List of mammals classification of Mt. Chilgap

Order	Families	Species
식충목 Insectivora	1	1
식육목 Carnivora	3	5
우제목 Artiodactyla	2	3
토끼목 Lagomorpha	1	1
설치목 Rodentia	2	5
Total	5 Orders 9 Families 15 Species	

Table 2. List of observed and reported mammals in Mt. Chilgap

No.	Scientific name	Korean name	Researched *
	Order Insectivora	식충목	
	Family Talpidae	두더지과	
1	<i>Mogera wogura</i>	두더지	◎
	Order Carnivora	식육목	
	Family Canidae	개과	
2	<i>Nyctereutes procyonoides</i>	너구리	◎
	Family Mustelidae	족제비과	
3	<i>Mustela sibirica</i>	족제비	◎
4	<i>Meles meles</i>	오소리	◎
5	<i>Lutra lutra</i>	수달	◎
	Family Felidae	고양이과	
6	<i>Felis bengalensis</i>	살쾨	◎
	Order Artiodactyla	우제목	
	Family Suidae	멧돼지과	
7	<i>Sus scrofa</i>	멧돼지	◎
	Family Cervidae	사슴과	
8	<i>Hydropotes inermis</i>	고라니	◎
9	<i>Capreolus pygargus</i>	노루	◎
	Order Lagomorpha	토끼목	
	Family Leporidae	토끼과	
10	<i>Lepus coreanus</i>	멧토끼	◎
	Order Rodentia	설치목	
	Family Sciuridae	청설모과	
11	<i>Sciurus vulgaris</i>	청설모	◎
12	<i>Tamias sibiricus</i>	다람쥐	◎
	Family Muridae	쥐과	
13	<i>Mus musculus</i>	생쥐	●
14	<i>Apodemus agrarius</i>	등줄쥐	●
15	<i>Micromys minutus</i>	멧밭쥐	●

◎ : Observed or collected, ● : Report by local people

참고문헌

원병오. 2002. 한국의 포유동물. 동방미디어.

유병호. 2000. 저 푸름을 닮은 야생동물. 영신문화사.

최태영, 최현명. 2007. 야생동물 흔적 도감(흔적으로 찾아가는 야생동물 생태기행). 돌베개.

요 약

충청남도 청양군에 위치한 칠갑산을 대상으로 2009년 8월 21일에 포유동물을 조사한 결과, 너구리, 고라니, 살쾨, 수달, 청설모, 두더지 등 총 15종이 조사지역 내에 서식하고 있는 것으로 확인되었다.

검색어 : 포유류, 칠갑산